

# Egészségügyi szolgáltatók ADMINISZTRATÍV csatlakozási folyamata az EESZT-hez



## 1.

Csatlakozási megkezdése



- **Regisztráció** az **eKapu** (<https://e-egeszsegugy.gov.hu/ekapu>) felületen a csatlakozás indítása gombra kattintva
- **Egyedi azonosító** megadása (a működési engedély első oldalán szereplő 6 jegyű OTH azonosító, melyet az ÁNTSZ közhiteles adatbázisából is lehetséges van kikeresni az alábbi linken <https://www.antsz.hu/euszolg>)
- Saját **e-mail cím** megadása, melyre a rendszer aktiváló linket küld, a későbbiekben ezzel az e-mail címmel tud az eKapu felületére belépni
- **Jelszó** megadása

## 2.

Csatlakozási kérelem kitöltése



- Az adott egészségügyi szolgáltatóra vonatkozó **adatok** megadása  
**Fontos!** Az 5-ös pontban megjelölt Intézményi EESZT jogosultság adminisztrátor megadása során olyan személy kerüljön megjelölésre, aki a műszaki csatlakozás fázisát megvalósítja, támogatja illetve kiosztja az EESZT-ben lévő jogosultságokat a dolgozók részére
- **Elektronikus kitöltést** követően **pdf** generálása gombra történő kattintás
- A csatlakozási nyilatkozat pdf formátumban történő **megnyitása**, majd **nyomatatása** és **aláírása** a képviselőre jogosult személy által mind a két oldalon  
**Fontos!** A nyilatkozatot az aláírási címpéldányon vagy aláírás mintán szereplő aláírási képpel megegyezően kell aláírni!

## 3.

Csatlakozási dokumentáció összeállítása



- eKapu felületről pdf formátumban **letöltött és kinyomtatott**, vonalkóddal ellátott képviselőre jogosult személy által **aláírt csatlakozási nyilatkozat**
- **Aláírási címpéldány** (közjegyző által hitelesített közokirat) vagy **aláírás minta** (ügyvéd által ellenjegyzett magánokirat) eredeti vagy másolati példánya, egyéni vállalkozók esetében az aláírás igazolására a személyi igazolvány kétoldalas másolatának beküldése szükséges, mely a sikeres azonosítást követően megsemmisítésre kerül
- **Gazdasági társaságok** esetében 2 hónappal nem régebbi tárolt **cégkivonat**, melyet a <https://www.e-cegjegyzek.hu/> weboldáról van lehetősége letölteni
- **Egyéni vállalkozók** esetében a kivonatot a <https://www.nyilvantarto.hu/evny-lekerdezo/> weboldáról van lehetősége letölteni
- **Költségvetési szervek** esetében a <http://www.allamkincstar.gov.hu/hu/ext/torzskonyv> weboldáról van lehetősége letölteni
- **Alapítványok**, egyéb szervek esetében az alábbi weboldáról van lehetősége letölteni: <http://birosag.hu/allampolgaroknak/civil-szervezetek/civil-szervezetek-nevjegyzeke-kereses>

## 4.

Összeállított dokumentumok postázása

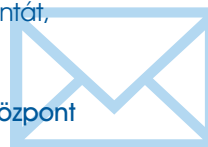


- A három, csatlakozáshoz szükséges dokumentumot:
  1. a csatlakozási nyilatkozatot,
  2. az aláírási címpéldányt vagy aláírás mintát,
  3. a tárolt cégkivonatot

az alábbi helyre szükséges **postázni**:

Állami Egészségügyi Ellátó Központ  
1525 Budapest 114 Pf. 32.

Kérjük, a borítékra írják rá: „EESZT csatlakozás”

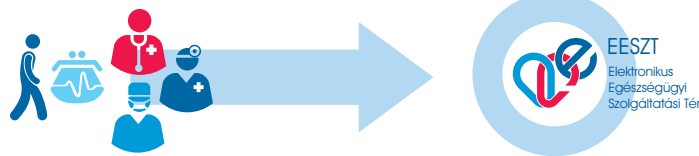


## 5.

Visszaigazolás az EESZT részéről



- A megküldött csatlakozási dokumentációt beérkezés után az EESZT munkatársai **ellenőrzik**, a csatlakozási folyamat első státuszáról (beérkezés, hiánypótlás, jóváhagyás) a regisztráció során megadott e-mail címre **viszsaigazoló e-mailt küld a rendszer**. Amennyiben az adott egészségügyi szolgáltató által megküldött dokumentációs csomag megfelel a csatlakozáshoz szükséges formai és tartalmi követelményeknek, úgy a csatlakozási kérelme **jóváhagyásra kerül**, majd ezt követően van lehetősége megkezdeni a műszaki csatlakozást (folytatás a másik oldalon):

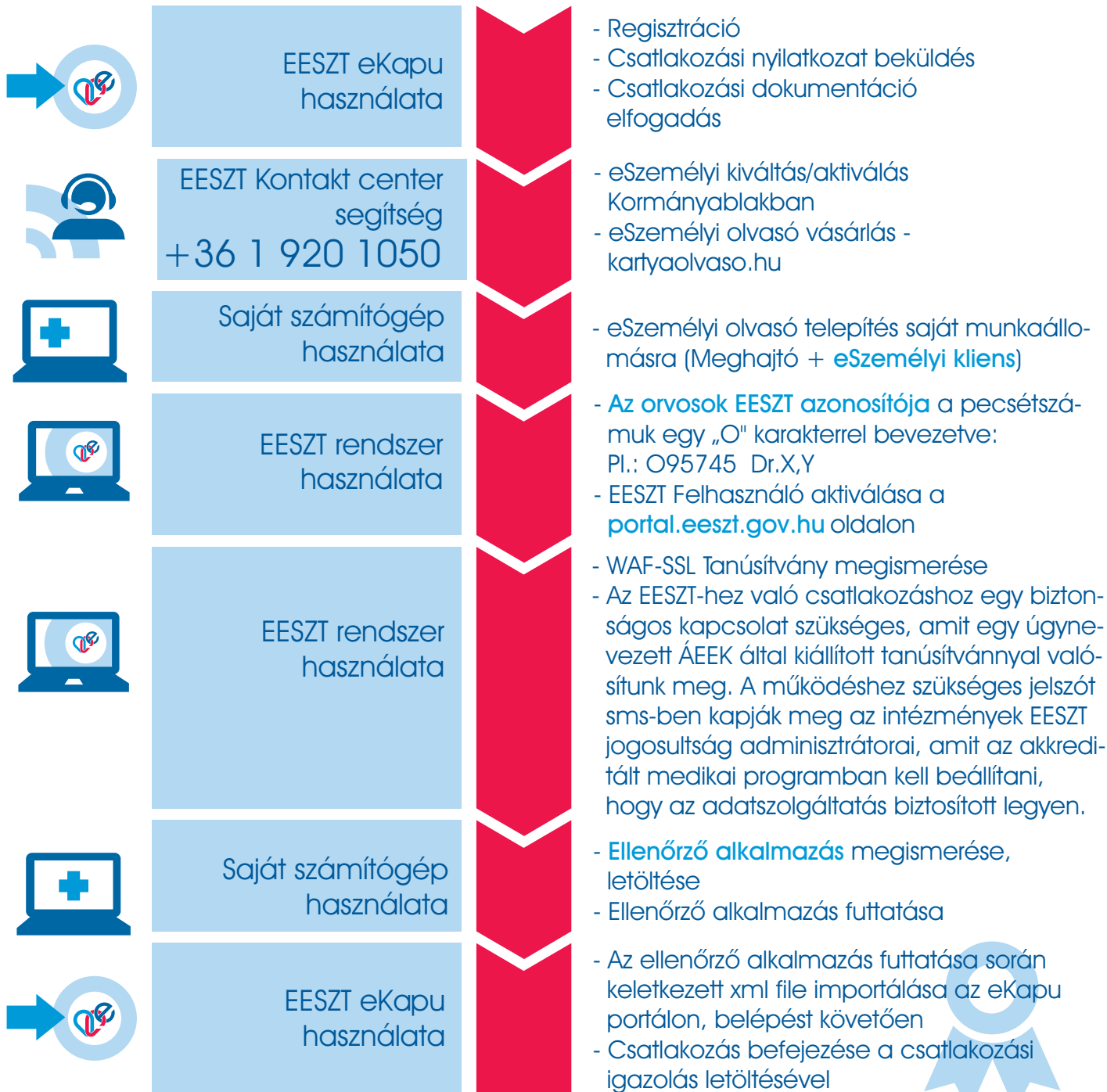


## ÚTMUTATÓ

# Az EESZT csatlakozás **MŰSZAKI** megvalósításához

A részletes útmutatót az eKapu felületéről érheti el:

<https://e-egeszsegugy.gov.hu/web/ekapu-portal/letoltesek>



### SEGÍTÜNK!

EESZT Kontakt Center

### +36 1 920 1050

[helpdesk.eeszt@aEEK.hu](mailto:helpdesk.eeszt@aEEK.hu)