

1%



Ne felejts el rendelkezni róla!

Neked pár percbe kerül, sok civil szervezetnek viszont a léte függhet tőle. Megmutatjuk, miként tudod felajánlani.

A

HA A NAV KÉSZÍTI EL AZ ADÓBEVALLÁSOD

HATÁRIDŐ: 2018. MÁJUS 22.



A/1. Online rendelkezel és van ügyfélkapud



1

Menj az eszja oldalra – <https://eszja.nav.gov.hu/> –, lépj be az Ügyfélkapun és válaszd az 1+1%-os nyilatkozat opciót

2

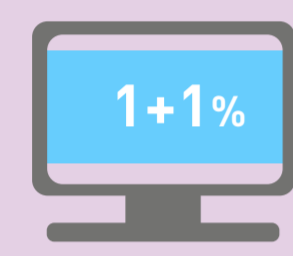
Töltsd ki az adataiddal, illetve a támogatni kívánt szervezet nevével és adószámával

3

Küldd be egy gombnyomással



A/2. Online rendelkezel, de nincs ügyfélkapud



1

Menj az adóbevallási oldalra – <https://webnyk.nav.gov.hu/> – és válaszd az 1+1%-os nyilatkozat opciót

2

Töltsd ki az adataiddal, illetve a támogatni kívánt szervezet nevével és adószámával

3

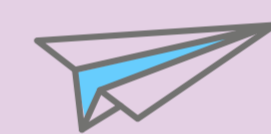
Nyomtasd ki a kitöltött nyilatkozatot

4

Tedd borítékba, a borítékot írd alá keresztben

5

Postázd el bármelyik NAV kirendeltségnek



A/3. Papíron rendelkezel

Töltsd le a nyilatkozatot a NAV honlapjáról <http://nav.gov.hu/data/cms447999/17EGYSZA.pdf>



1



Nyomtasd ki

2

Töltsd ki az adataiddal, illetve a támogatni kívánt szervezet nevével és adószámával

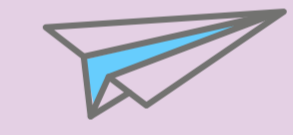
3

4

Tedd borítékba, a borítékot írd alá keresztben

5

Postázd el bármelyik NAV kirendeltségnek



B

HA TE KÉSZÍTED EL AZ ADÓBEVALLÁSOD – EGYEDÜL VAGY A KÖNYVELŐDDEL

HATÁRIDŐ: 2018. MÁJUS 22.

B/1. Az adóbevallásod keretében rendelkezel

1

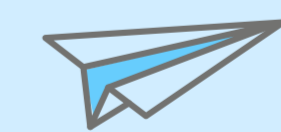
Az adóbevallásodnak része az EGYSZA lap; keresd ki a bevalláscsomagból

2

Töltsd ki az adataiddal, illetve a támogatni kívánt szervezet nevével és adószámával

3

Postázd el az adóbevallásoddal együtt a NAV-nak (ha elektronikus kitöltő vagy, online is beküldhető)



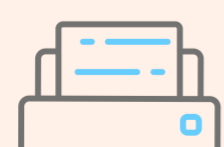
B/2. Az adóbevallásodtól függetlenül rendelkezel

Járj el úgy, mintha a NAV készítené el az adóbevallásod, azaz kövesd az A pontban részletezett utakat valamelyikét

C

HA A MUNKÁLTATÓD GYŰJTI ÖSSZE AZ 1%-OS FELAJÁNLÁSOKAT

HATÁRIDŐ: 2018. MÁJUS 10.



Nyomtasd ki

2

Töltsd le a nyilatkozatot a NAV honlapjáról <http://nav.gov.hu/data/cms447999/17EGYSZA.pdf>

3

Töltsd ki az adataiddal, illetve a támogatni kívánt szervezet nevével és adószámával

4



Tedd borítékba, a borítékot írd alá keresztben

5

A lezárt borítékot legkésőbb május 10-ig add oda a munkáltatódnak, aki majd eljuttatja a NAV-nak

